

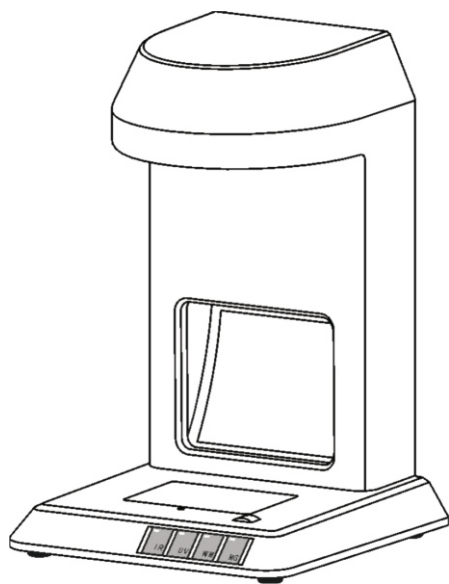


UNIVERSAL VIEWING COUNTERFEIT DETECTOR ДЕТЕКТОР ВАЛЮТ, АКЦИЗНЫХ МАРОК И ДРУГИХ ЦЕННЫХ БУМАГ

MERCURY D-45U, D-45CU



UNIVERSAL VIEWING COUNTERFEIT DETECTOR ДЕТЕКТОР ВАЛЮТ, АКЦИЗНЫХ МАРОК И ДРУГИХ ЦЕННЫХ БУМАГ



CONTENTS:

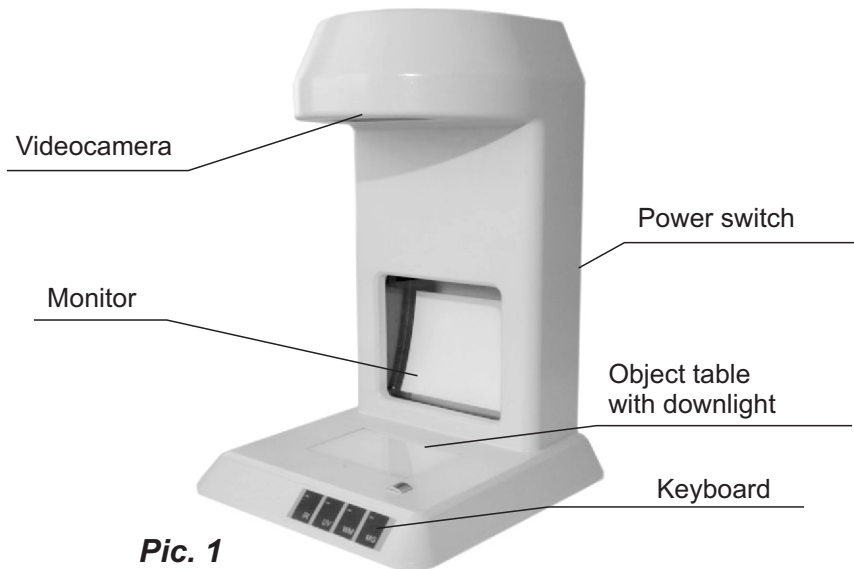
Specifications	5
Form.....	6
Detectors Functions	6
Prepare to work	7
Safety precautions	7
Transportation and storage	8
Packaging contents	8
Troubleshooting	8

SPECIFICATIONS

Operating temperature	10~35°C
Relative humidity	40~80%
Adaptor	12V/1A
Power supply	100~240V 60/50Hz
Power consumption	<15W
Net weight	1,4 kg.
Overall dimensions	245×164×155mm
Control types	Infrared, ultraviolet, water marks, magnetic (only for D-45CU).

In order to improve the device quality, specifications and models are subject to change without notice.

APPEARANCE



Pic. 1

Keyboard consists of 4 keys: «IR», «UV», «WM», «MG» (model D-45CU), «(20s)AS» (model D-45U). When function of the key work, indicator on the key is lighting. Several functions can work simultaneously. Information of current working function is saving in the controller and will not be loosed, when power will off.

DETECTOR'S FUNCTIONS

1. Ultraviolet detection.

This function helps see glow of bank-paper under ultraviolet light. For turn on this function please press key «UV». Place the bank note at the screening zone.

2. Magnetic (MG) detection (only in D-45CU).

This function helps to detect magnetic marks on notes. For turn on this function please press key «MG». Rub by the magnetic zone of bank note on the magnetic sensor. If there is MG-mark at that place and bank note is authentic, then detector will beep.

3. Infrared(IR) detection.

This function helps to detect infrared marks. For turn on this function please press key «IR». Place the bank note within the screening zone. Screen of detector will turn on automatically.

Parts of bank note, which drawn with infrared paints will screen only. Other parts of bank note will screen white.

4. Water marks (WM) detection.

This function needed to detect water marks on notes. For turn on this function please press key «WM», white light from LEDs will on. Place the note to the work place and find out water marks.

5. Safe mode. Key «(20s)AS».

If IR, UV or WM function is working, then screen of detector automatically turn on when you put bank note in to the detector's work place. Screen of detector automatically turn off in 5 second after removing bank note. In model D-45U this period can be set to 20 second by pressing button «(20s)AS».

PREPARE TO WORK

1. Connect adaptor with device.
2. Connect adaptor with socket.
3. Turn on switch on the back panel .
4. Select wished function

SAFETY PRECAUTIONS

1. To avoid a shock hazard, observe the safety rules of electrical work..
2. Always use the power adapter supplied with the detector.
3. If the device is not in use for a long time, the power switch should be set to the "OFF" position.
4. If the device was exposed to cold for an extended period of time, it is necessary to maintain it under the room temperature for at least two hours

before starting operating.

5. When removing the power cable, handle it by the cable plug to avoid the cable damage.

TRANSPORTATION AND STORAGE

The device should be stored in the manufacturer's package in heated storehouses under the temperature from +5 C to +40 C and relative air humidity not exceeding 80% at +25 C.

The device may be transported in the manufacturer's package (for not more than 7 days) by truck or railway transport in containers or house cars or by air transport in the pressured compartments under the temperature from 30 C to +50 C, relative air humidity not exceeding 98% at +25°C and pressure from 84 to 107 kPa (630 to 800 mm Hg).

PACKAGING CONTENTS

Device	1
Adapter	1
User Manual	1
Package	1 set

TROUBLESHOOTING

The screen is dark when the power is turned on:

Check if you turn on IR function.

Check the proper connection of the adapter to the device and presence of line voltage.

Make sure to use the adapter supplied by the manufacturer.

КАРТА ИНФРАКРАСНЫХ МЕТОК / VERIFICATION MAP

РУБЛИ РФ / RUSSIAN RUBBLES контроль защитных признаков в мониторе ИК-детектора IR-marks controlling

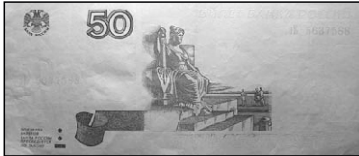
2004 г.



2001, 1997 г.г.



2004 г.



2001, 1997 г.г.



2004 г.



2001, 1997 г.г.



2004 г.



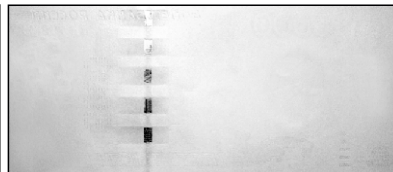
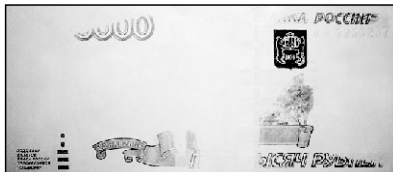
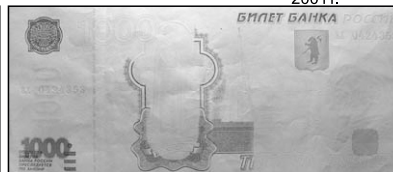
2001, 1997 г.г.



2004 г.



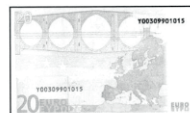
2001 г.



Обратите внимание, что расположение защитных меток в зависимости от года выпуска купюры может варьироваться / Please note that verification marks placement depend on note's year

КАРТА ИНФРАКРАСНЫХ МЕТОК / VERIFICATION MAP

ДОЛЛАРЫ США И ЕВРО/USD AND EURO контроль защитных признаков в мониторе ИК-детектора IR-marks controlling



Обратите внимание, что расположение защитных меток в зависимости от года выпуска купюры может варьироваться / Please note that verification marks placement depend on note's year

КАРТА МАГНИТНЫХ МЕТОК / VERIFICATION MAP

РУБЛИ РФ И ДОЛЛАРЫ США\ RUSSIAN RUBBLES AND USD расположение контрольных магнитных меток на купюре MG-marks controlling

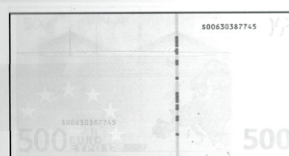
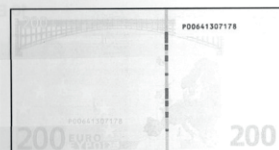
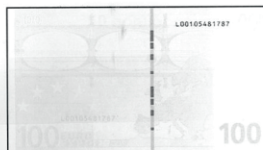
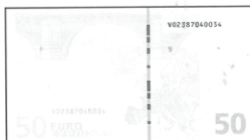


На всех Российских рублях магнитные свойства имеет только номер купюры, напечатанный зеленой краской. MG-marks on rubbles are green serial numbers on notes

КРТА МАГНИТНЫХ МЕТОК / VERIFICATION MAP

ЕВРО/ EURO

расположение контрольных магнитных меток на купюре
MG-marks controlling



КАРТА ВОДЯНЫХ ЗНАКОВ / VERIFICATION MAP

РУБЛИ РФ/ RUSSIAN RUBBLES

контроль защитных признаков в проходящем белом свете
watermarks controlling



КАРТА ВОДЯНЫХ ЗНАКОВ / VERIFICATION MAP

ДОЛЛАРЫ США И ЕВРО/ USD AND EURO

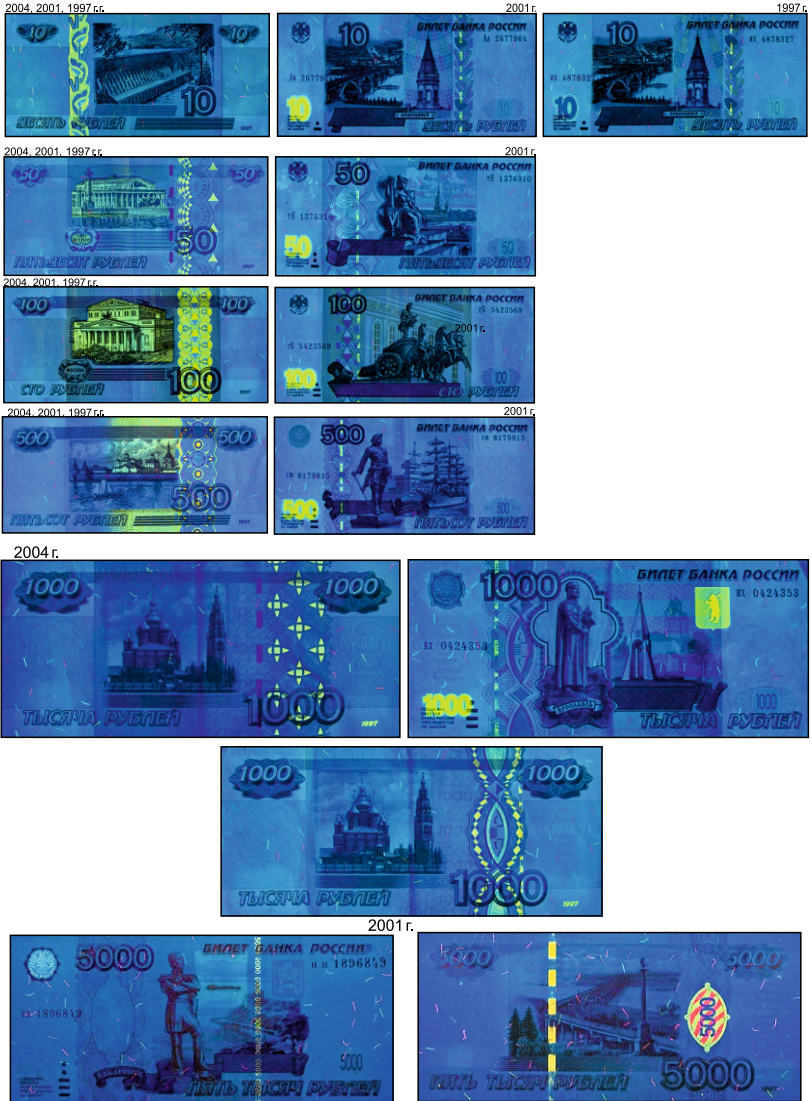
контроль защитных признаков в проходящем белом свете
watermarks controlling



КАРТА УЛЬТРАФИОЛЕТОВЫХ КРАСОК / VERIFICATION MAP

РУБЛИ РФ/ RUSSIAN RUBBLES контроль защитных признаков в УФ-излучении UV-marks controlling

Обратите внимание, что расположение УФ-красок в зависимости от года выпуска купюры, может несколько варьироваться.
Please note that UV-marks placement depend on notes year



КАРТА УЛЬТРАФИОЛЕТОВЫХ КРАСОК / VERIFICATION MAP

Обратите внимание, что расположение УФ-красок в зависимости от года выпуска купюры, может несколько варьироваться.
Please note that UV-marks placement depend on notes year

ДОЛЛАРЫ США/ USD

контроль защитных признаков в УФ-излучении
UV-marks controlling



КАРТА УЛЬТРАФИОЛЕТОВЫ КРАСОК / VERIFICATION MAP

Обратите внимание, что расположение УФ-красок в зависимости от года выпуска купюры, может несколько варьироваться.
Please note that UV-marks placement depend on notes year

ЕВРО/EURO контроль защитных признаков в УФ-излучении UV-marks controlling



Содержание:

Технические характеристики.....	19
Внешний вид.....	20
Функции детектора.....	20
Подготовка к работе.....	21
Меры предосторожности	21
Транспортирование и хранение	22
Комплектность	22
Возможные неисправности	22

ТЕХНИЧЕСКИЕ ХАРАКТЕРИСТИКИ

Рабочая температура окружающей среды	10~35°C
Относительная влажность окружающей среды (при 25°C)	40~80%
Адаптер постоянного тока	12В/1А
Параметры сети переменного тока	100~240В 60/50Гц
Потребляемая мощность	≤15Вт
Вес	1,4 кг.
Габариты детектора	245мм×164мм×155мм
Виды детекции	проверка ИК меток, УФ детекция, проверка в проходящем белом свете, магнитная детекция (только в модели D-45CU).

Конструкция и технические характеристики могут быть изменены производителем прибора без предварительного уведомления.

ВНЕШНИЙ ВИД



Рис. 1

Клавиатура состоит из клавиш: «IR», «UV», «WM», «MG»(модель D-45CU), «^(20s)AS»(модель D-45U). Когда функция, управляемая соответствующей клавишей, активирована, на клавише светится индикатор. Возможно одновременное включение нескольких функций. При отключении питания детектор запоминает включенные функции.

ФУНКЦИИ ДЕТЕКТОРА

1. Ультрафиолетовая детекция.

Позволяет определить степень свечения банкнот в УФ освещении. Для включения режима УФ детекции нажмите кнопку «UV». Поднесите банкноты в зону освещения УФ диодов. Свечение банкнот, изготовленных из «неправильной» бумаги, отличается от свечения подлинных банкнот.

2. Магнитная детекция (только в модели D-45CU).

Позволяет определить наличие магнитных меток на банкноте. Для включения режима магнитной детекции нажмите на кнопку «MG». Поместите купюру зоной, на которой нанесена магнитная краска на

магнитный датчик, потрите банкнотой о магнитный датчик. Детектор будет издавать звуковые сигналы, если краска имеет магнитные свойства.

3. ИК детекция.

Позволяет определить наличие ИК меток на банкноте. Для включения режима ИК детекции нажмите кнопку «IR». Поместите банкноту на рабочую поверхность, экран детектора автоматически включится. На экране будут отображены только части изображения, нанесенные специальными красками. Остальная часть купюры будет выглядеть белой.

4. Проверка в проходящем белом свете.

Позволяет определить наличие водяных знаков на банкноте с помощью донной лампы. Для включения лампы донного освещения нажмите кнопку «WM».

5. Автоматическое отключение. Функция кнопки «(20s)AS».

На рабочей поверхности расположен датчик наличия купюры. В режиме проверки ИК меток экран детектора включится автоматически при помещении купюры на рабочую поверхность. Через пять секунд после удаления купюры экран отключится. В модели детектора D-45U существует возможность увеличить временной интервал отключения дисплея до 20 секунд, включить этот режим можно кнопкой «(20s)AS».

ПОДГОТОВКА К РАБОТЕ

1. Подключите адаптер питания к детектору.
2. Подключите адаптер питания к розетке.
3. Включите выключатель на задней панели.
4. Включите необходимые режимы.

МЕРЫ ПРЕДОСТОРОЖНОСТИ

1. Для предотвращения несчастных случаев соблюдайте правила работы с электрическими приборами.
2. Используйте адаптер питания только от производителя.
3. Если детектор не используется длительное время, отключите адаптер от сети.
4. Если детектор длительное время находился в холодной среде, то перед работой оставьте его при комнатной температуре, не менее чем на 2 часа.

5. Вынимая шнур питания из сети, беритесь за вилку шнура для того, чтобы избежать разрыва или повреждения шнура.

ТРАНСПОРТИРОВАНИЕ И ХРАНЕНИЕ

Прибор подлежит хранению в упаковке изготовителя в отапливаемых помещениях при температуре от 5оС до 40оС и относительной влажности воздуха не более 80% при температуре 25оС. Прибор допускается транспортировать в упаковке поставщика (не более 7 суток) автомобильным или железнодорожным транспортом в контейнерах или крытых вагонах, авиационным транспортом в герметизированных отсеках при температуре от -30оС до +50оС, относительной влажности воздуха до 98% при температуре 25оС и атмосферном давлении от 84 до 107 кПа (от 630 до 800 мм рт. ст.).

КОМПЛЕКТНОСТЬ

Прибор	1 шт.
Адаптер	1 шт.
Руководство по эксплуатации	1 шт.
Упаковка	1 комплект

ВОЗМОЖНЫЕ НЕИСПРАВНОСТИ

При включении питания дисплей прибора не светится:

Проверьте, включен ли ИК режим.

Проверьте правильность подключения адаптера к прибору и наличие напряжения в электросети.

Убедитесь, что используется адаптер, поставляемый производителем.

Если указанные действия не устранили неисправность, или возникли другие неисправности, обращайтесь в авторизованные сервисные центры.

УВАЖАЕМЫЙ ПОЛЬЗОВАТЕЛЬ!

Данный талон даёт право на гарантийный ремонт изделия в соответствии с законодательно установленными требованиями и правилами торговли Российской Федерации. Гарантийный ремонт осуществляется при условии правильного оформления гарантийного талона. При наличии печати фирмы-продавца, Гарантийный срок начинается со дня продажи оборудования. В течение этого времени, при обнаружении каких - либо неисправностей по вине изготовителя, их устранение производится бесплатно. Не подлежит гарантийному ремонту изделие с дефектами, возникшими в результате: механических повреждений; не соблюдения инструкции по эксплуатации; неправильной транспортировки; стихийных бедствий; причин, находящихся вне контроля изготовителя; попадания внутрь посторонних предметов, жидкостей; ремонта, произведённого неквалифицированными лицами; внесения конструктивных изменений. По всем вопросам гарантийного и послегарантийного обслуживания, обращайтесь в Сервисный центр.

Адрес Головного Сервисного Центра:

105497, Москва, ул. Амурская, д. 5. Тел. (495) 651-651-5,

e-mail: master@mercury-equipment.ru

ГАРАНТИЙНЫЙ ТАЛОН

НАИМЕНОВАНИЕ: ДЕТЕКТОР БАНКНОТ

МОДЕЛЬ: MERCURY D-45CUU

СЕРИЙНЫЙ НОМЕР _____

ДАТА ИЗГОТОВЛЕНИЯ _____

СРОК ГАРАНТИИ _____

ФИРМА ПРОДАВЕЦ _____

ДАТА ПРОДАЖИ _____

ПОДПИСЬ ПРОДАВЦА _____

М.П.



www.mercury-equipment.com
www.mercury-equipment.ru